

# ARENA

## FORCE



### ARENA DryDeform бентонитовый саморасширяющийся гидроизоляционный жгут

#### Предназначение:

Материал предназначен для герметизации вертикальных и горизонтальных технологических швов бетонирования, деформационных швов, при возведении монолитных бетонных и железобетонных конструкций, а также для герметизации технологических отверстий под вводы инженерных коммуникаций. Не следует применять материал в стоячей воде, а также на поверхностях подверженных промерзанию и оледенению.

#### Преимущества:

- при попадании влаги жгут расширяется до 300%
- работает на протяжении всего срока эксплуатации

#### Подготовка поверхности:

Укладку жгута желательно производить на сухую поверхность. Допускается и на влажную поверхность, но с удалением с поверхности бетона стоячей жидкости. Избегать в месте укладки шнура наплыва бетона, острые выступы, а также участки неоднородной структуры. Обеспылить поверхность бетона струей сжатого воздуха.

Расстояние от жгута до края конструкции должно быть не менее 50 мм.

#### Технология применения материала

##### При герметизации швов бетонирования:

- снять защитную бумагу с гидроизоляционного жгута

- уложить его и плотно прижать к поверхности конструкции, зафиксировав от смещений дюбелями длиной 4-5 см и крепежными скобами. Шаг дюбелей – 25-30 см
- соединить концы жгута встык, срезав их под углом в 45° и плотно прижать к основанию
- произвести монтаж сопрягающих конструкций

##### При герметизации ввода инженерных коммуникаций:

##### На стадии бетонирования

**Установка гильзы:** Очистить гильзу от ржавчины, краски и других загрязнений, обезжирить растворителем. Перед сборкой опалубки закрепить гильзу на арматурном каркасе, предварительно плотно обмотав гильзу гидроизоляционным жгутом **ARENA DryDeform**. Для надежного крепления гидроизоляционного жгута к гильзе дополнительно использовать хомут или стальную проволоку.

##### В существующих конструкциях

**Подготовительные работы:** Вокруг гильзы выполнить штрабу в бетоне глубиной 25 мм и шириной 25 мм. При наличии между инженерными коммуникациями и гильзой набивки и других уплотнений, удалить их на глубину 60 мм. При отсутствии набивки необходимо восстановить её, оставив полость глубиной 60 мм от края гильзы. Очистить штрабу, гильзу и инженерные коммуникации от пыли и других загрязнений.

**Заполнение пространства между гильзой и коммуникациями:** При наличии активной течи использовать растворную смесь **ARENA PlugMix PW**. При отсутствии течи, заполнить пространство между инженерными коммуникациями и гильзой растворной ремонтной смесью **ARENA RepairMaster R300** на глубину 30 мм. Отмерить и отрезать необходимое количество гидроизоляционного жгута **ARENA DryDeform**. Обезжирить поверхность инженерных коммуникаций растворителем и плотно обмотать их жгутом **ARENA DryDeform**. Оставшееся пространство, между инженерными коммуникациями и гильзой, плотно заполнить пенопластом.

**Заполнение штрабы вокруг гильзы:** Штрабу вокруг гильзы плотно заполнить растворной смесью **ARENA RepairMaster R300**, предварительно увлажнив и загрунтовав поверхность бетона растворной смесью **ARENA InMix PN** в два слоя.

##### Гарантии производителя:

Изготовитель гарантирует соответствие смеси требованиям технических условий при соблюдении потребителем правил хранения и указаний настоящей инструкции. Бессрочный гарантийный срок хранения в таре изготовителя при условии ненарушенной герметичности заводской упаковки.

##### Примеры применения:

- гидроизоляция вводов коммуникаций
- гидроизоляция деформационных швов
- гидроизоляция стыков бетонных и ЖБИ конструкций
- гидроизоляция швов стыков плит перекрытия и покрытия

**Технические характеристики:**

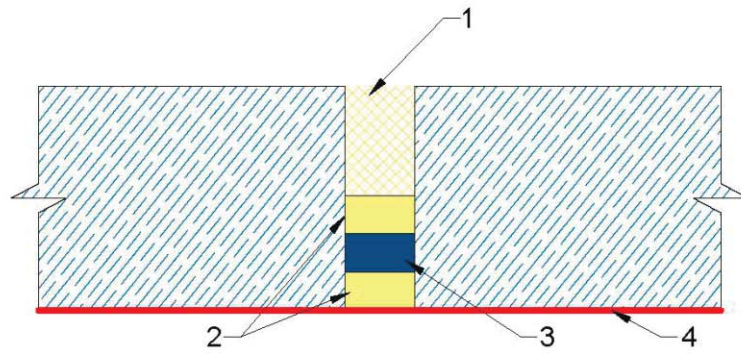
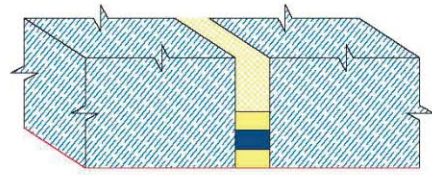
Показатель	Значение
Плотность, г/см <sup>3</sup> , не более	1,5
Размеры, мм Ширина Высота Длина	25±2 15±2 5000±10
Объемное расширение, %, не более 24 часа 7 суток 14 суток	140 200 300
Однородность, мм	Однородная масса с включениями 0,315
Способ монтажа	Дюбель, гвоздь/клей
Максимальное давление, бар	7,0
Стойкость к действию растворов кислот HCl, H <sub>2</sub> SO <sub>4</sub>	Стоек
Стойкость к действию щелочек NaOH	Стоек
Стойкость к действию нефтепродуктов	Стоек
Ультрафиолет	Не оказывает влияния
Водопоглощение, %, не менее	50
Кислотность среды применения, pH	3-11
Применение Температура поверхности, °C Температура эксплуатации, °C	От -15 до +50 От -40 до +100
Условия хранения материала	В крытых помещениях при любой влажности при температурах от -60 до +50°C

\*Все изложенные показатели качества и рекомендации верны для температуры окружающей среды +20°C и относительной влажности воздуха 60%. В других условиях технические характеристики материала могут отличаться от указанных.



Перв. примен.

Гидроизоляция деформационного шва



1. Пенопласт
2. ARENA RepairMaster R300
3. ARENA DryDeform
4. ARENA InMix PN

- укладка пенопласта;
- заполнение части штрабы материалом ARENA RepairMaster R300;
- укладка бентонитового жгута ARENA DryDeform;
- заполнение штрабы материалом ARENA RepairMaster R300 поверх уложенного жгута ARENA DryDeform.
- обработка полости штрабы материалом материалом ARENA InMix PN на два раза

Инв. № подл. Подп. и дата. Взам. инв. № Инв. № дубл. Подп. и дата

Изм.	Лист	Документ	Подпись	Дата

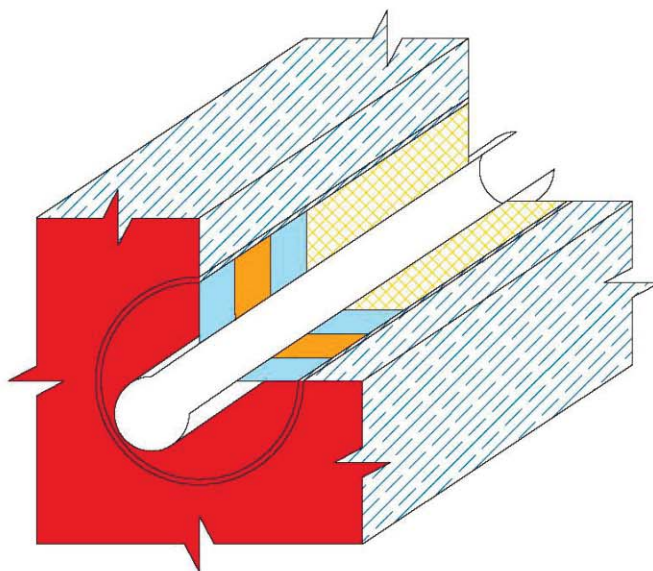
Узел 19. Гидроизоляция деформационного шва

Стадия	Лист	Листов
ТР	27	30

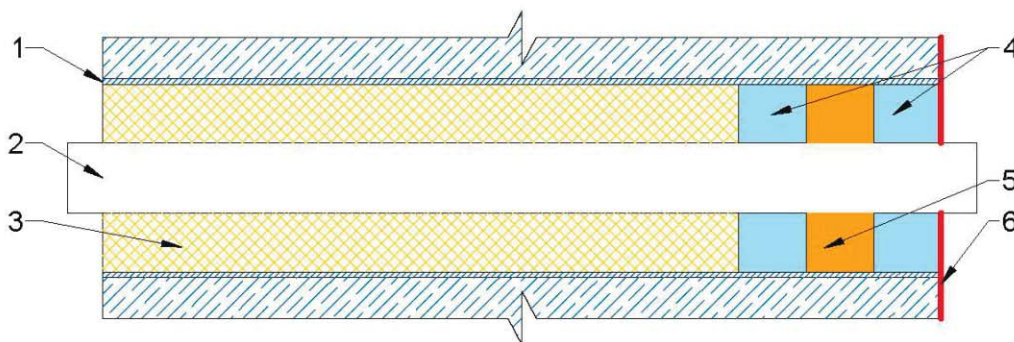
000 "Завод гидроизоляции "ARENA"

Перв. примен.

### Герметизация мест ввода коммуникаций (существующая конструкция)



1. Металлическая гильза
2. Пластиковая труба
3. Пенопласт
4. ARENA RepairMaster R300
5. ARENA DryDeform
6. ARENA InMix PN



- очистка рабочих поверхностей стен по периметру вводов коммуникаций от пыли;
- укладка пенопласта на необходимую глубину, для образования штрабы требуемого размера;
- заполнение части штрабы по периметру ввода коммуникаций материалом ARENA RepairMaster R300
- укладка бетонного жгута ARENA DryDeform по периметру ввода коммуникаций;
- заполнение штрабы материалом ARENA RepairMaster R300 поверх уложенного жгута ARENA DryDeform.

Взам. инв. № Инв. № дубл. Подп. и дата

Подп. и дата

Инв. № подл.

Изм.	Лист	Документ	Подпись	Дата

Узел 4. Герметизация мест  
ввода коммуникаций

Стадия	Лист	Листов
ТР	4	30
ООО "Завод гидроизоляции "ARENA"		

Формат А4